

---

# Lernen um zu Wachsen

Umweltbildung -  
Landwirtschaft  
anfassbar, erlebbar  
& erfahrbar machen



Berufliche Bildung  
im Bereich  
Tourismus und  
Landwirtschaft



# Lernort Bauernhof MV e.V.

- Zusammenschluss von Akteuren der außerschulischen Bildung
- Projektstage, Kita- & Klassenfahrten, Angebote für Kinder & Familien auf Höfen
- Schnittstelle zwischen Produzenten und Verbrauchern
- Angebote und Austausch zur Bauernhofpädagogik als tiefe Erlebnispädagogik
- Organisation von Netzwerktreffen, Tagungen u.v.m., um Betrieben, Schulen, Kitas und Bildungsinteressierten Impulse für die eigene Arbeit zu geben



---

## Unsere Ziele:

- Vernetzung, Erfahrungs- und Informationsaustausch
- perspektivisch zentrale Anlaufstelle für außerschulische landwirtschaftliche Bildung in Kitas- und Schulen
- Schaffung einer MV-weiten Struktur für Lernorte, wie sie in anderen Bundesländern teils langjährig existieren

## Informationen & Kontakt:

LERNORT BAUERNHOF MV e.V.

Friederike Gippert (0173-1975594)

Dr. Anja Kofahl (0179-3232431)

Solveig Borges (0172-4532890)

info@lernort-bauernhof-mv.de

[www.lernort-bauernhof-mv.de](http://www.lernort-bauernhof-mv.de)



# Lernen um zu Wachsen

Berufliche Bildung  
im Bereich Tourismus und  
Landwirtschaft

## 5 gute Gründe für Unternehmen in Fort- & Weiterbildung zu investieren:

- **Sicherung/Entwicklung des Marktvorteils:** Das Wissen im Unternehmen wird gesteigert
- **Positive Außenwirkung:** Unternehmen investiert in die Zukunft und möchte sich durch Fortbildung weiterentwickeln
- **Mehr Flexibilität:** durch Weiterbildungen werden die Kompetenzen von Mitarbeitern ausgebaut und dadurch sind sie flexibler einsetzbar
- **Fachkräfteentwicklung:** Arbeitnehmer entwickeln sich nicht nur fachlich, sondern auch persönlich weiter
- **Fachkräftebindung:** Motivation und die Loyalität steigen, wenn ein Mitarbeiter das Gefühl hat, dass sich sein Arbeitsgeber für ihn einsetzt

# passgenaue Qualifikationen ohne hohe Kosten

## Fördermöglichkeiten:

- **Förderung über die EU und das Land MV:**

Fortbildungsmöglichkeiten für Fach- & Führungskräfte sowie Mitarbeitende & ehrenamtlich Tätige in landwirtschaftlichen Betrieben

**Übernahme von 70-90% der förderfähigen Lehrgangskosten**

- **Förderung über die Bundesagentur für Arbeit:**

Offensive WEITER.BILDUNG (Qualifizierungschancengesetz) => branchenunabhängig

**Übernahme von bis zu 100% Lehrgangskosten**

**Zuschuss zu Fahrtkosten für den Arbeitnehmer**

**Zuschuss zum Arbeitsentgelt (mind. 50% zzgl. Sozialversicherungsbeiträge)**

## Projekte nach der Richtlinie Wissenstransfer und Informationsmaßnahmen in der Agrarwirtschaft des Landes Mecklenburg-Vorpommern

Gefördert werden mehrtägige Lehrgänge, Ausbildungskurse und Seminare sowie Exkursionen, die Bestandteil eines mehrtägigen Vorhabens sind.

Ziele:

- Verbesserung der Anpassungs- und Wettbewerbsfähigkeit von Beschäftigten und Unternehmen (Managementschulungen, Seminare zu betriebswirtschaftlichen Fragen)
- ...
- die Weiterbildung von ehrenamtlich tätigen Personen (zum Beispiel Lehrgänge für Prüfer und Prüferinnen, für Ausbildende, Ausbilder und Ausbilderinnen)





## Bislang umgesetzte Vorhaben:

- Führungskräfte- & Ausbildertraining
- Winterakademie Landwirtschaft in Kooperation mit den Kreisbauernverbänden
- Drohnenkurse
- Techniks Schulungen
- Büroorganisation 4.0
- Artenschutz
- Infos zu landwirtschaftlichen & digitalen Fragestellungen



u.v.m.





# Förderung über die Bundesagentur für Arbeit Maßnahmen im Zuge des Qualifizierungschancengesetzes



**Maßnahmen mit Berufsabschluss**

**Mitarbeiterschulungen**

## Hintergrund

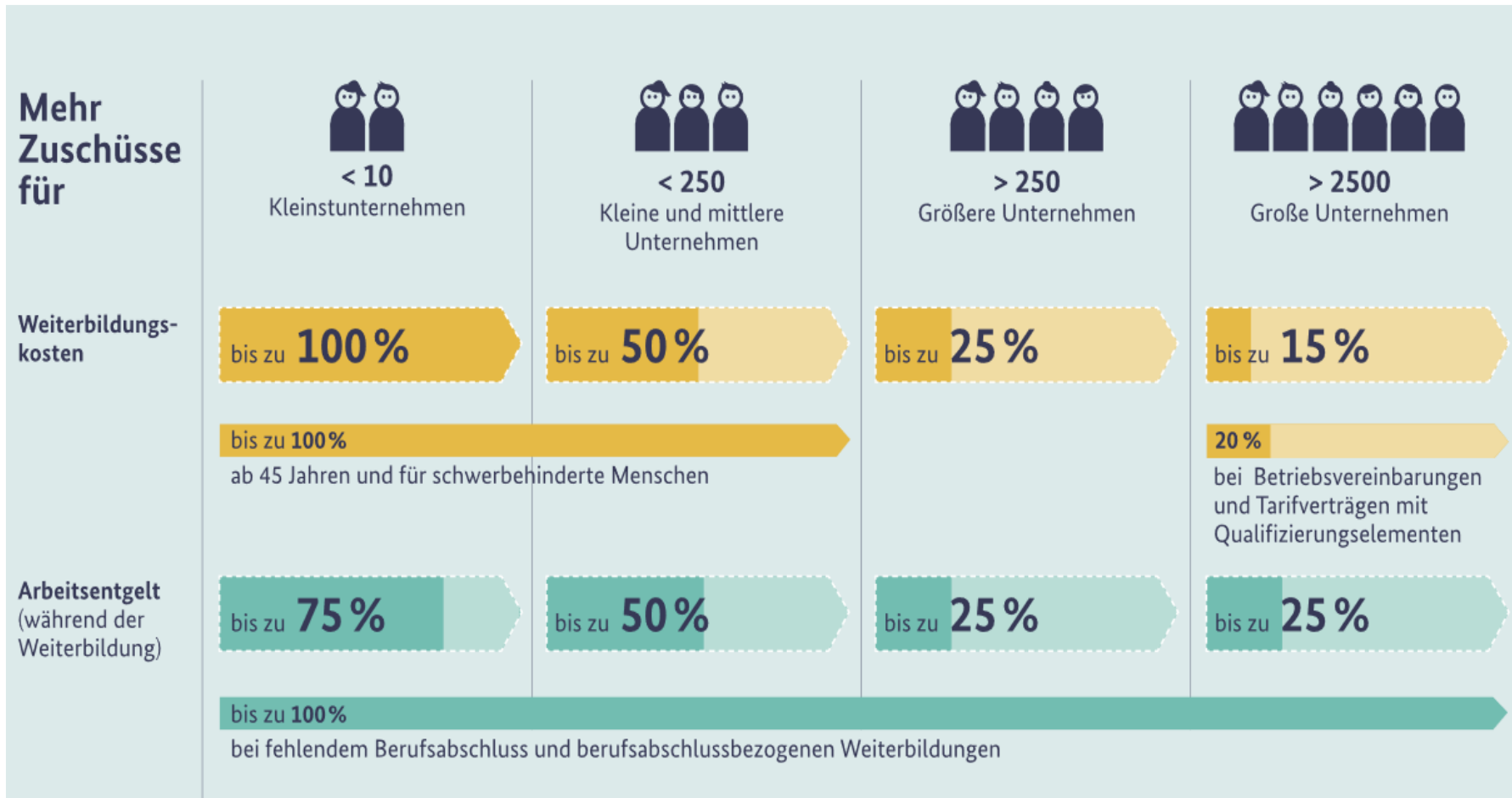
- Rückgang der Zahl an Auszubildenden
- Rückgang der Zahl an Schulabgängern aus allgemein bildenden Schulen
- Rückgang der Erwerbsbevölkerung in Mecklenburg-Vorpommern



**Steigender Altersdurchschnitt bei sozialversicherungspflichtig Beschäftigten in Mecklenburg-Vorpommern**

**Steigender Anteil an Geringqualifizierten Arbeitnehmern und Quereinsteigern**

# Förderung



# Fördermöglichkeiten

(Nach Einzelfallprüfung)

- Förderung von Geringqualifizierten ohne Abschluss
- Mit Abschluss, wenn Sie mind. 4 Jahre in an- oder ungelernter Tätigkeit arbeiten oder älter als 45 Jahre sind



Vollständige Übernahme der Lehrgangskosten  
Nach Unternehmensgröße und Lehrgang gestaffelter  
**Arbeitsentgeltzuschuss** (bis 100%) für die Zeit der  
Lehrgangsteilnahme

## Maßnahmen im Zuge des Qualifizierungschancengesetzes



**Maßnahmen mit Berufsabschluss**

**Mitarbeiterschulungen**



## Berufsanschlussfähige Teilqualifikation Bereich Landwirtschaft

- Tierwirt\*in Fachrichtung  
Schweinehaltung
- Tierwirt\*in Fachrichtung  
Rinderhaltung
- Fischwirt\*in Fachrichtung  
Aquakultur &  
Binnenfischerei
- Pferdewirt\*in  
Fachrichtung  
Pferdehaltung & Service

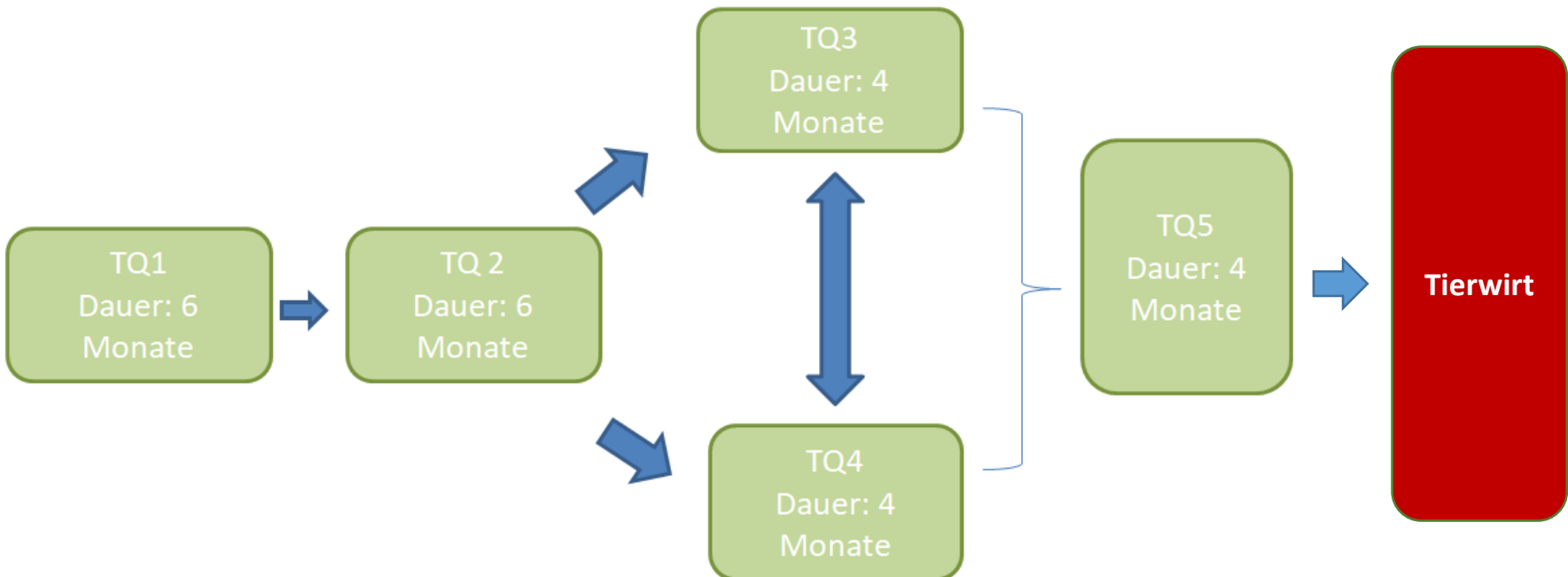


Zur Weiterbildung:

- Dauert in der Regel 24 Monate, aufgeteilt auf Einzelmodule
- Abschluss mit Externenprüfung zum anerkannten Berufsabschluss



# Berufsanschlussfähige Teilqualifizierung Tierwirt FR Schweinehaltung & FR Rinderhaltung



# Beispiel Durchführung TQ1

Gesamtdauer: 6 Monate / 1064 Unterrichtsstunden

## Theorie:

- 136 Unterrichtsstunden à 45 Minuten (entspricht ca. 17 Tage Vollzeit)
- an einem zentralen Schulungsort

## Praktische Unterweisung:

- 920 Unterrichtsstunden à 60 Minuten
- in einem Kooperationsbetrieb, der als Ausbildungsbetrieb registriert ist



**Abschluss durch Kompetenzfeststellung**

# Berufsanschlussfähige Teilqualifikation Bereich Tourismus

Derzeit in Planung: Fachkraft im Gastgewerbe



## Maßnahmen im Zuge des Qualifizierungschancengesetzes



Maßnahmen mit Berufsabschluss

Mitarbeiterschulungen

# Lehrgang Servicequalität im (Land)Tourismus

## Abschluss:

- Zertifikat einer staatlich anerkannten Einrichtung der Weiterbildung
- Zertifikat Basiswissen Natur-, Umwelt- und Erlebnispädagogik

## Dauer:

- 6 Monate, Vollzeitmaßnahme (1/4 Theorie und 3/4 Praxis)



# Lehrgang Servicequalität im (Land)Tourismus

## Inhalte:

- **Servicequalität/Umgang mit Gästen:** u.a. Kundenkommunikation, Gäste empfangen und betreuen, Servicequalität und Kundenzufriedenheit verbessern
- **Wirtschaftsdienst:** u.a. Gästeräume angebots- und anlassbezogen herrichten, Maßnahmen des Arbeits- und Gesundheitsschutzes
- **Angebotsgestaltung in der Natur-, Umwelt- und Erlebnispädagogik:** u.a. Planung und Durchführung erlebnispädagogischer Angebote, Organisation von Freizeit- und Tagesprogrammen
- **Marketinggrundlagen:** u.a. Werbeaktionen planen und durchführen, Aktivmarketingstrategien anwenden und umsetzen



# Danke für die Aufmerksamkeit

## Informationen und Kontakt:

KTL GmbH & Co. KG

Kompetenzzentrum für Tourismus und Landwirtschaft

Neuklockenhäger Weg 1a

18311 Ribnitz-Damgarten OT Hirschburg

Friederike Gippert

Tel: 0174-3559399

Email: [info@ktl-hirschburg.de](mailto:info@ktl-hirschburg.de)

[www.ktl-hirschburg.de](http://www.ktl-hirschburg.de)